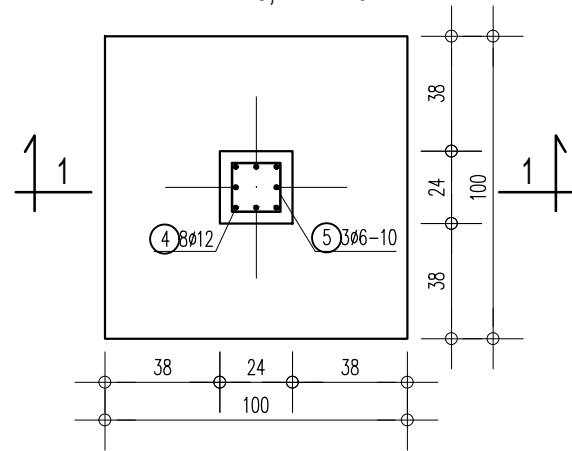
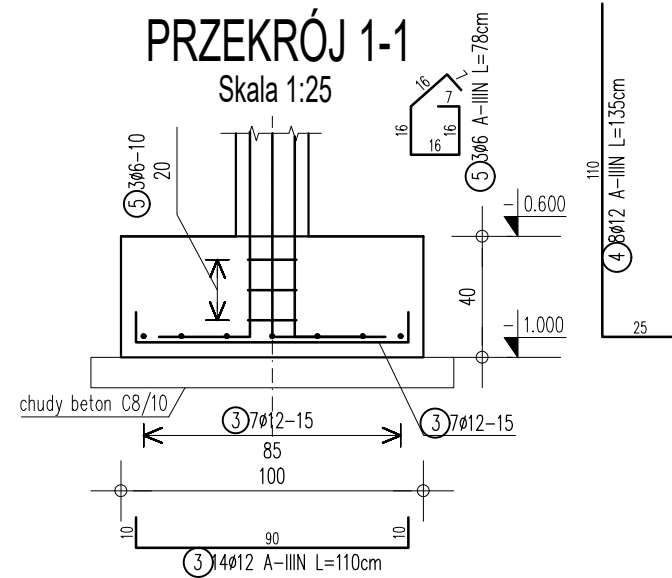


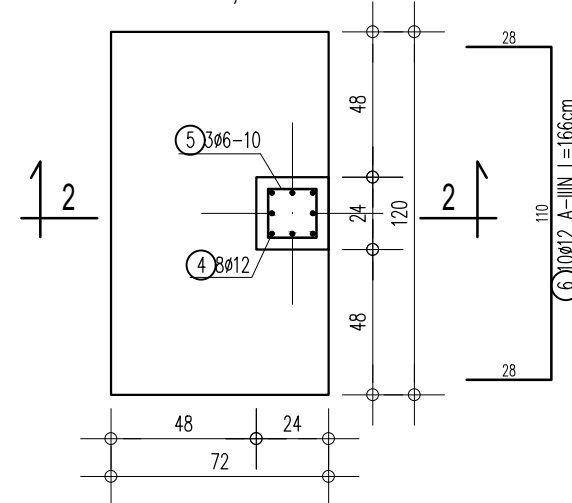
Stopa fundamentowa SF-1
Skala 1:25; Sztuk: 6



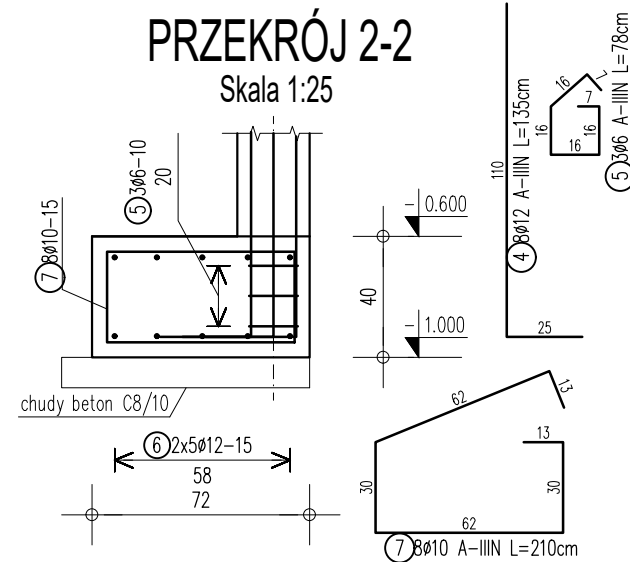
PRZEKRÓJ 1-1
Skala 1:25



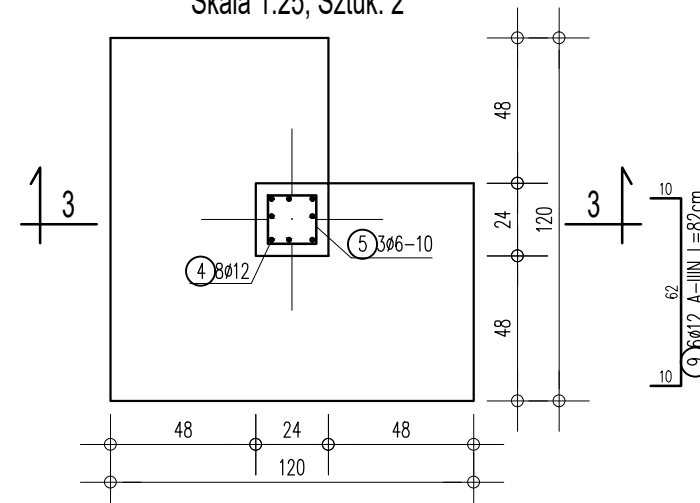
Stopa fundamentowa SF-2
Skala 1:25; Sztuk: 2



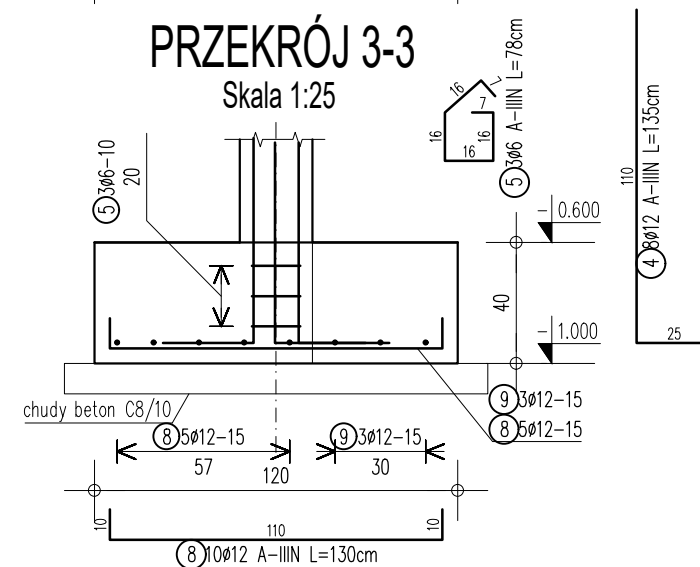
PRZEKRÓJ 2-2
Skala 1:25



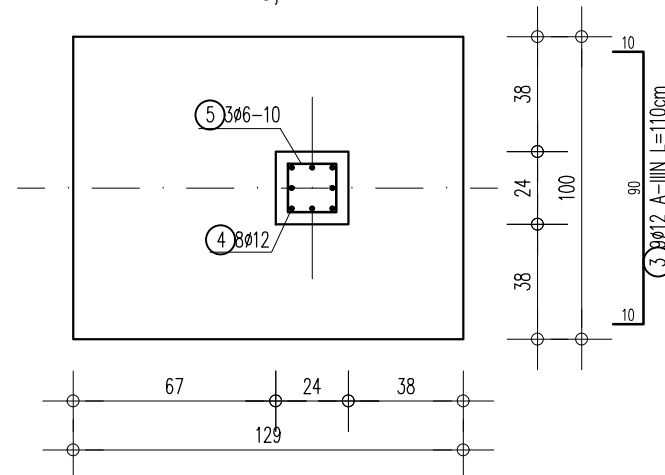
Stopa fundamentowa SF-3, SF-3'
Skala 1:25; Sztuk: 2



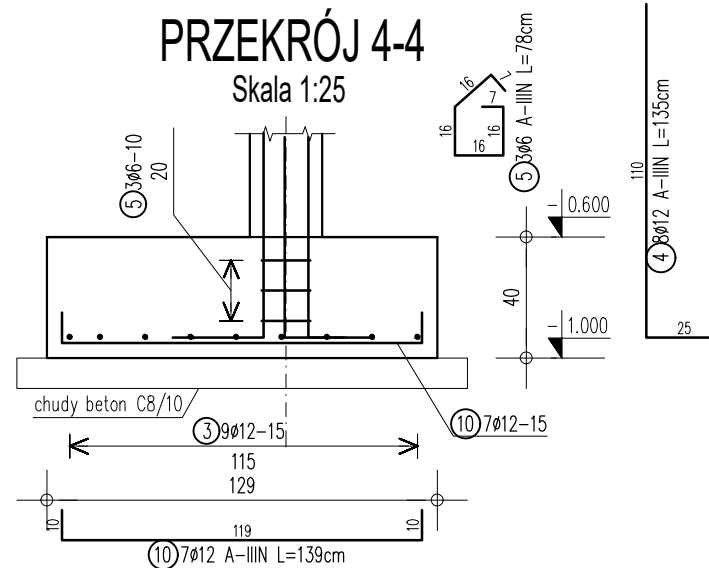
PRZEKRÓJ 3-3
Skala 1:25



Stopa fundamentowa SF-4
Skala 1:25; Sztuk: 1



PRZEKRÓJ 4-4
Skala 1:25



Beton C25/30
Stal zbrojeniowa klasy C - B500SP
Otulina 5cm
Izolacja 2 x ABIZOL R+P
Poziom posadowienia -1.00m

UWAGI:

- Żelbetowe elementy konstrukcyjne należy wykonać w oparciu o wytyczne i postanowienia PN-EN 1992-1-1:2008
- Wymiary wszystkich elementów konstrukcyjnych przed wbudowaniem muszą zostać sprawdzone.
- Rysunek rozpatrywać łącznie z rysunkiem zestawczym fundamentów.
- Wszystkie wymiary podano w [cm].
- Wymiary strzemion i prętów giętych podano po stronie zewnętrznej.
- Pozostałe uwagi dotyczące realizacji elementów posadowienia zamieszczono na rysunku zestawczym fundamentów.

Wersja	Opis	Data
Nazwa zamierzenia budowlanego:		
Budynek mieszkalny jednorodzinny wraz z niezbędną infrastrukturą tech.		
inwestor:		
Projekt Stodola		dane kontaktowe: PROJEKT STODOLA TEL: 730 195 275 INFO@PROJEKTSTODOLA.PL WWW.PROJEKTSTODOLA.PL
autor projektu/numer uprawnień:		podpisy:
MGR INŻ. MIŁOŚZ SILARSKI OPL/0886/POOK/13		
projektant adaptujący:		podpisy:
branża:	format:	skala:
KONSTRUKCJA	A3	1:25
nazwa rysunku:		data opracowania projektu powtarzalnego:
		2020-11
data adaptacji:		
Detale fundamentów cz.1		
numer projektu	stadium	branża
24 E	- PB - K - A -	
wersja		numer rysunku
		K-06